

# 位置図

至キトウシ

西9号

西8号

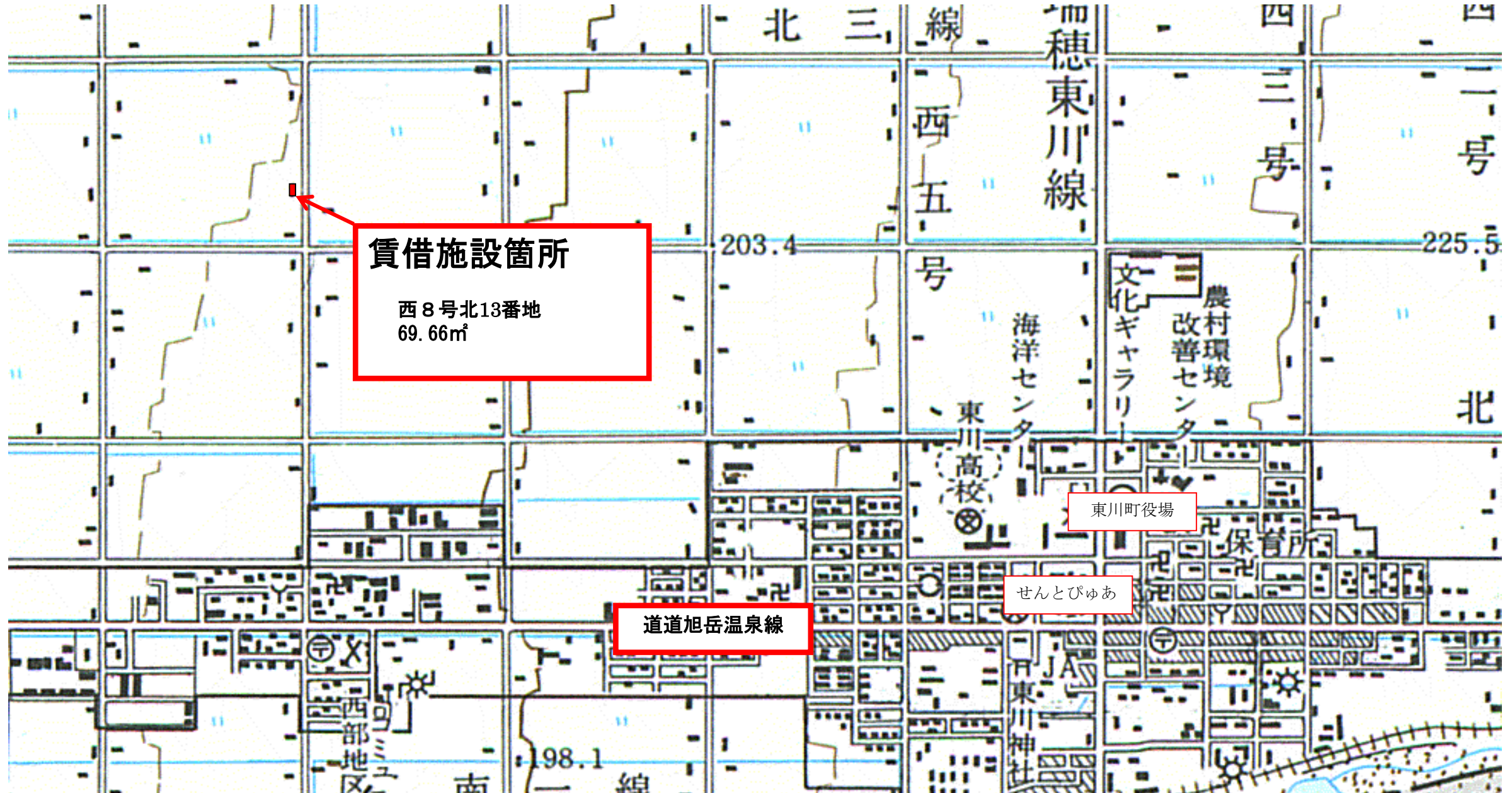
西7号

西6号

西5号

西4号

西3号



賃借施設箇所

西8号北13番地  
69.66㎡

道道旭岳温泉線

東川町役場

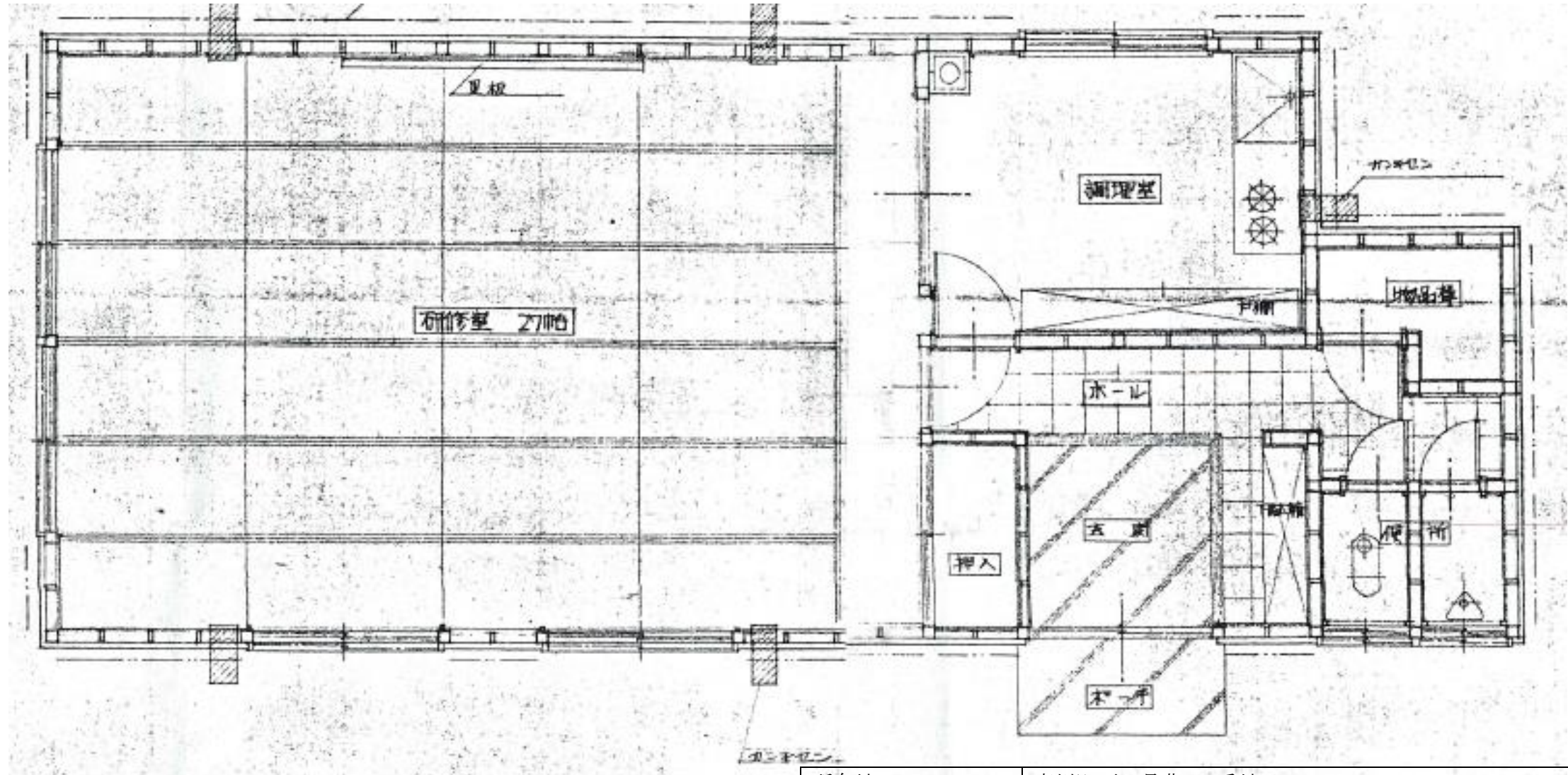
せんとぴゅあ

至旭川市街

至天人峽・旭岳

至東神楽町

# 平面図



所在地	東川町西8号北13番地
地目	宅地
地積等	69.66 m <sup>2</sup> 建物構造 木造亜鉛メッキ鋼板葺1階建
法令等の規則	建築基準法第6条1項4号区域外 建築基準法第22条区域外 美しい東川の風景を守り育てる条例（平成14年1月1日条例第1号）
交通条件	旭川電気軌道道草館バス停 3.6km
周辺環境	住宅地 農地
接面道路	町道西8号道路
関連施設等整備状況	合併浄化槽（設置予定）、給排水設備等
支援制度	産業振興支援制度・中小企業融資制度等 注1
活用用途	商業 他

※現地確認等を希望される場合は、企画総務課総務室までお問い合わせください。