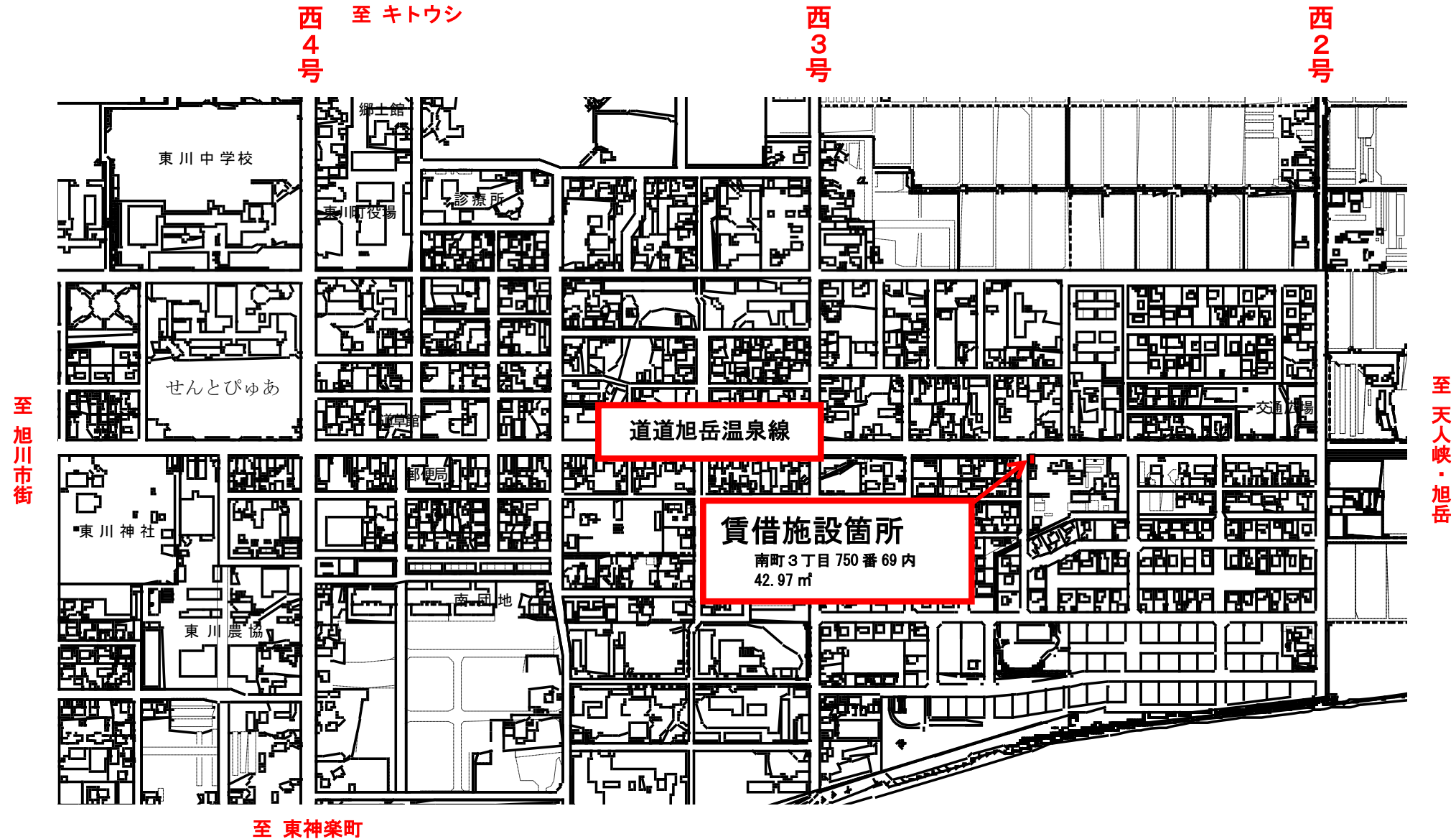
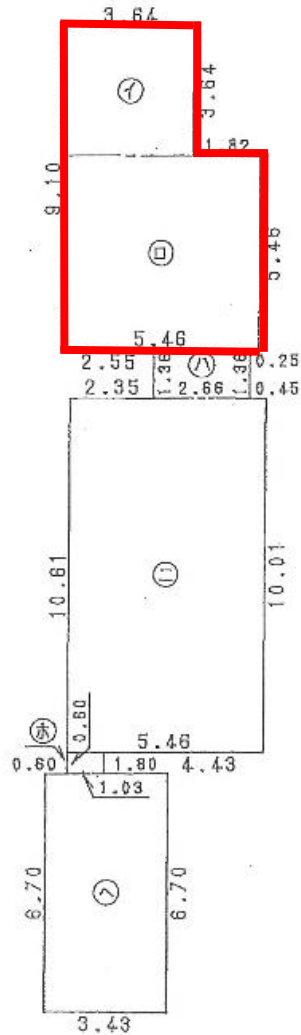


# 位置図



# 平面図

1階



所在地	東川町南町3丁目750番69内 (別途図面参照)
地目	宅地
地積等	42.97 m <sup>2</sup> 建物構造 木造亜鉛メッキ鋼板葺1階建 (ロフト有)
法令等の規則	建築基準法第6条1項4号区域 建築基準法第22条区域 美しい東川の風景を守り育てる条例 (平成14年1月1日条例第1号)
交通条件	旭川電気軌道道草館バス停 800m
周辺環境	住宅地 商業地
接面道路	道道旭川旭岳温泉線
関連施設等整備状況	下水道、駐車場、各冷暖房設備、事務所用家具、等
支援制度	産業振興支援制度・中小企業融資制度等 注1
活用用途	商業

※現地確認等を希望される場合は、企画総務課総務室までお問い合わせください。