

せんとぴゅあⅠ ギャラリー1

☎82-4245 北町1丁目1-1 10:00-17:00

【休】月（祝日の場合は火曜休）



しつらえ展

期 間：1月15日(土)

～ 3月31日(休)

入場料：無料

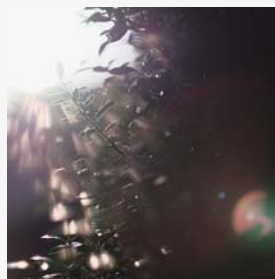
室内で過ごす時間が長くなる冬は、居心地の良い空間にするため、インテリアの様様替えをする機会にもなります。

そこで今回は、織田コレクションを用いてコーナーをしつらえ、世界の名作をご紹介します。

文化ギャラリー

☎82-4700 東町1丁目19-8 10:00-17:00

【休】展示入替日（会期中無休）

渡邊真弓写真展
「そこにある」

期 間：1月7日(金)

～ 1月30日(日)

入場料：500円

中学生以下無料

●1月22日(土) 14:00-15:30 トークイベント

日常のなかのさりげなく、美しい瞬間を切り取りながら「時の有限性」「薄れゆく記憶」をテーマに作品制作を続ける札幌在住の写真家・渡邊真弓さんの作品展です。

【同時開催】
・第29回林忠彦賞受賞記念写真展
「私の知らない母」笠木絵津子
・東川賞コレクション展
「ユルリ島の野生馬」岡田敦

せんとぴゅあⅠ ギャラリー2

☎82-4245 北町1丁目1-1 10:00-17:00

【休】月（祝日の場合は火曜休）

藤野千鶴子展

期 間：1月6日(木)～3月27日(日) 入場料：無料



藤野千鶴子の作品から、『200号』を中心とした作品を展示します。

ダイナミックでまばゆい色彩で描かれた藤野千鶴子の世界観をお楽しみください。

せんとぴゅあⅡ 大雪山アーカイブス

☎82-2111(内線738) 北町1丁目1-2 9:00-21:00

【休】12/31-1/5



ヒマラヤの高峰展

期 間：2月13日(日)まで

入場料：無料

“ヒマラヤ”と言っても、高い山から低い山までたくさんの山の集合体です。その範囲や区分をどうするかは、「デスゾーンである8000m峰14座を別格とする」など色々考えられます。今回の展示では、8000m峰14座を中心に、本や写真などで分かりやすく紹介します。

【講演会】1月23日(日) 13:30～せんとぴゅあⅠ
『ヒマラヤへの旅』(石川直樹氏)

■ 旭岳ビジターセンター 出張版 大雪山アーカイブス展示 ☎97-2153 9:00-17:00 【休】12/31-1/5

- ・大町桂月の大雪山縦走100年記念展
- ・大正期から昭和四十年頃の山の道具

期間：2月28日(月)まで
期間：8月31日(水)まで

入館料：無料

