

キトウシ保養施設の整備計画

【建設検討委員会での検討状況について】

来年度の建て替えに向け、建設検討委員会を設置して検討を進めているキトウシ保養施設（現キトウシ高原ホテル）の計画概要がまとまりました。

建設検討委員会は今年1月から6月までに5回を開催し、第1回会議に町から現状分析を踏まえた基本計画素案を提示。宿泊機能のない温浴施設を中心とした計画での検討を開始し、その後、検討委員を通じて自治振興会や商工会、農協などの関係団体や町民のみなさまへの情報提供と意見集約を行い、この概要をまとめました。

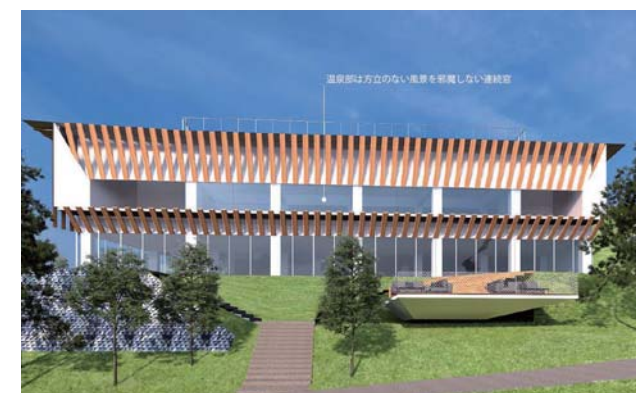
【検討委員会の開催経過】

第1回：1月21日、第2回：2月15日、第3回：3月11日、第4回：5月13日、第5回：6月11日

今後は実施設計と並行して、施設機能などの詳細、運営ソフト面を中心に10月の検討委員会を最終として、更に検討を進める予定です。



▲配置計画図 現レストランの場所に施設を整備し、現ホテルの場所に駐車場を整備する計画です。宿泊機能は今後建設するケビンとの連動性を高める予定です。



ワイドフロンテージな山の縁側



人々をやさしく迎える山脈屋根

▼外観デザイン 建築家・隈研吾氏の協力によりデザインの検討を進めています。

【全体】

- ・東川町を一望できる素晴らしい眺望を生かし、観光客などの利用増加を図ります。
- ・地場産品の販売および地場食材を使用した食の提供を推進します。
- ・宿泊機能は周辺ケビンと連携し、多様な利用客ニーズに対応します。
- ・1階は土足利用とし、ショップやレストランの円滑な利用に配慮します。
- ・2階は裸足利用とし、入浴利用者がゆっくりくつろげるラウンジや食事コーナーを設置します。
- ・災害時の防災拠点施設としての利用を想定し、大型受水槽や自家発電設備を設置します。
- ・外観は建築家 隈研吾氏に監修協力を依頼し、大雪山やキトウシ山と調和する「東川らしい」デザインとします。

【1階】

- ・玄関ロビーから2階ホールに繋がる空間は、開放的な雰囲気となるよう、工夫を凝らした階段吹抜け空間とします。
- ・ショップ、レストラン、宴会場は眺望の良い南西側に配置し、町の魅力を伝える地場産品を販売します。
- ・キッズコーナーや授乳室を設置します。
- ・宴会場は、現在実施している「キトウシ元気65」や各種ワークショップ等、多様な利用に対応します。

【2階】

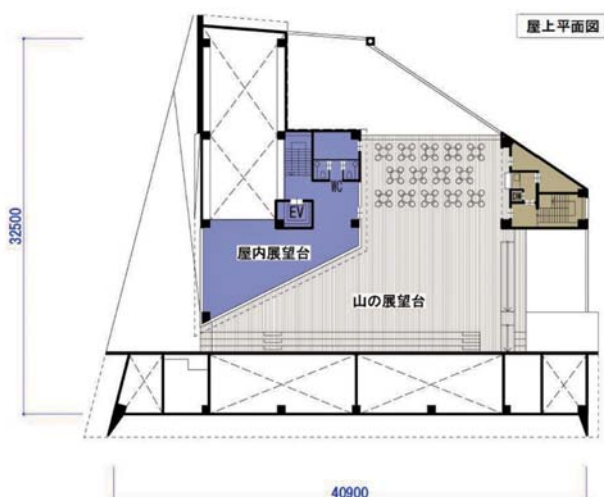
- ・階段からホール、森のギャラリーへと続くスペースには町所有文化資源等を展示します。
- ・温浴利用者は2階で靴を脱いでご利用いただけます。
- ・森のサロンは、入浴客が自然を眺めながら食事・休憩など、ゆっくり寛げるスペースにします。
- ・食事を提供できるよう、1階厨房からの運搬機能を備えた軽食コーナーを設置します。
- ・大浴場、サウナ、露天風呂は南西側の素晴らしい田園風景の眺望を望める位置に配置します。
- ・大浴場の一部に、現在の「トロン方式」を継続します。
- ・男女共に更衣室内休憩スペース、サウナ、露天風呂を設置します。
- ・障がい者やプライベートな入浴に配慮した個室風呂を設置します。
- ・露天風呂は虫対策に配慮した検討を行います。

【屋上】

- ・田園風景などを望める「山の展望台」を設置します。
- ・冬期間も利用できる屋内展望スペースを設置します。
- ・多くの来場者に配慮し、階段のほか、エレベーターを設置します。
- ・イベントなどを開催できるようスペースを確保します。

■今後のスケジュール（変更となる場合があります）

- 令和3年度・実施設計
 - ・検討委員会での検討継続（10月まで）
 - ・別館レスタハウス解体、用地造成
- 令和4年度・施設建設工事（令和5年3月完成予定）
 - ・現高原ホテル解体
 - ※入浴営業は令和4年3月まで
 - ・外構工事



【お問合せ】 東川町産業振興課 ☎82-2111（内線130, 131, 136）