

公共施設等の連絡先

東川町の市外局番は0166です

東川町役場・保健福祉センター	☎82-2111	東町1丁目16-1	8:30-17:15	【休】土日祝
東川町教育委員会	同上	東町1丁目15-3	8:30-17:15	【休】土日祝
農村環境改善センター（公民館）	同上	同上	8:30-21:00	
東川町文化ギャラリー	☎82-4700	東町1丁目19-8		※工事につき休館中
複合交流施設 せんとぴゅあⅠ	☎82-2111	北町1丁目1-1	8:30-21:00	
複合交流施設 せんとぴゅあⅡ	同上	北町1丁目1-2	9:00-21:00	
東川町幼児センター	☎82-3400	西4号北8	7:30-19:00	【休】日祝
地域子育て支援センター	☎82-5100	同上	9:00-12:00	【休】日祝
地域交流センターゆめりん	☎82-5900	西3号北7	9:00-17:00	
東川町立診療所	☎82-2101	東町1丁目14-1	8:30-17:00	（受付は16:45まで）【休】土日祝
東川町シニアセンター	☎82-2770	東町1丁目15-1	8:45-16:45	【休】日祝
東川町しごとコンビニ（旧文化交流館）	☎73-8737	東町1丁目15-2	9:00-18:00	【休】土日祝
東川町B & G海洋センター	☎82-4600	北町1丁目7-1	9:00-21:00	
旭岳ビジターセンター	☎97-2153	旭岳温泉	9:00-17:00	※11/4-11/7 臨時休館
東川町高齢者事業団	☎82-5006	東町1丁目7-14	8:00-17:00	【休】土日祝
東川町社会福祉協議会	☎82-7505	同上	8:30-17:15	【休】土日祝
東川町共生サロン ここりん	☎82-2666	東町1丁目7-10	9:00-17:00	【休】日、食堂は土日休み
道の駅ひがしかわ「道草館」	☎68-4777	東町1丁目1-15	9:00-17:00	
（一社）ひがしかわ観光協会	☎82-3761	同上	8:30-17:15	【休】土日祝
東川町商工会	☎82-2750	同上	8:30-17:15	【休】土日祝
（株）東川振興公社（キトウシ森林公園）	☎82-2632	西5号北44	8:30-17:30	
東川町農業協同組合	☎82-2121	西町1丁目1-5		

自治振興会とコミュニティセンター

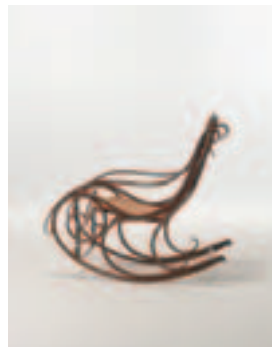
事務局職員の勤務日：月水金（8:30-12:00） ※西部は火水金（8:30-18:00）、木土日（12:00-18:00）

中央自治振興会（ほっとはあと（ふるさと交流センター）内）	☎82-5252	東町1丁目7-14
西部自治振興会（西部地区コミュニティセンター）	☎82-4291	西町8丁目5-1
第一自治振興会（第一地区コミュニティセンター）	☎82-3411	西10号北24
キトウシ自治振興会（第二地区コミュニティセンター）	☎82-4517	キトウシ南1丁目1-5
第三自治振興会（第三地区コミュニティセンター）	☎82-5000	東8号北1丁目5-2

WORLD × DESIGN

世界のデザイン No.18

町有化した「織田コレクション」からデザイン性に優れた世界の作品を紹介します。



ミヒャエル・トーネット 「ロッキングチェア」

1860年/オーストリア/ゲブリューダー・トーネット

18～19世紀に起こった産業革命では、動力機械の発明が生産技術に画期的な変革をもたらしました。手工業だったものを機械化することで大量生産を可能とし、社会経済も劇的に変化しました。このことは家具製造にも大きな影響を及ぼし、とりわけドイツの家具職人ミヒャエル・トーネットは蒸気によって木を曲げる曲木技法を発明し、後の近代椅子のルーツのひとつとなりました。曲木は木の繊維を断ち切らずに蒸して曲げるため木目が美しく、強度を保てることが特徴です。木の質感を残しつつ優艶な曲線で構成されたこのロッキングチェアは、トーネット社で最初にデザインされました。この作品は2004年に世界で10脚のみ復刻生産されたものです。（せんとぴゅあⅠギャラリー1で展示中）



本誌の用紙には再生紙（60%）を使用しています。

東川町
ホームページ

<https://town.higashikawa.hokkaido.jp>



東川アプリ
ダウンロード



▲iOS版



▲Android版