

## 7. 職員の勤務時間その他勤務条件

### (1) 職員の勤務時間 (28年4月1日現在)

1週間の勤務時間 38時間45分	勤務時間の割り振り				
	始業 8時30分	終業 17時15分	休憩時間 12時から13時	休憩時間 なし	週休日 土、日、祝祭日

### (2) 年次有給休暇の取得状況 (27年1月1日～同年12月31日)

総付与日数(日)	総取得数(日)	対象職員(人)	平均取得日数(日)
2,930	520.2	78	6.7

## 8. 職員の分限及び懲戒処分の状況

### (1) 分限処分者数

処 分 事 由	後任	免職	休職	計
勤務成績が良くない場合	-	-	-	0
心身の故障の場合	-	-	1	1
職に必要な適性を欠く場合	-	-	-	0
職制、定数の改廃、予算の減少により廃職、過員を生じた場合	-	-	-	0
刑事事件に関し起訴された場合	-	-	-	0

### (2) 懲戒処分者数

処 分 事 由	戒告	減給	停職	免職	計
法令に違反した場合	-	-	-	-	0
職務上の義務に違反した場合	-	-	-	-	0
全体の奉仕者たるにふさわしくない非行のあった場合	-	-	-	-	0

## 9. 職員の研修の状況 (27年度)

### 職員研修の状況

研修区分	受講者数(人)	受講内容等
研修所等研修	15	市町村職員研修センター、管内町村会ほか
各種専門研修	0	税務研修、法務研修ほか
海外研修	2	ヨーロッパ(市町村職員海外派遣研修)、カナダ(語学研修)

## 10. 職員の福祉及び利益の保護の状況 (27年度)

### (1) 健康診断等の状況 (臨時職員含む)

健康診断の種類	対象者数(人)	受診者数(人)
人間ドック	80	78
定期健康診断	154	154

### (2) 公務災害補償の状況

加入団体	公務災害件数	公務災害の概要
北海道地方公務員災害補償基金	0	

### (3) 福利厚生事業の負担金状況

	会員数(人)	負担額・補助額(円)
北海道市町村職員福祉協会負担金	113	328,416
東川町職員親交会(臨時職員等含む)	240	1,440,000

## 11. 公平委員会に係る業務の状況

### (1) 勤務条件に関する措置の要求の状況 (27年度)

件数	概要
0	-

### (2) 不利益処分に関する不服申し立ての状況 (27年度)

件数	概要
0	-

## 6. 職員数の状況

### (1) 部門別職員数の状況と主な増減理由

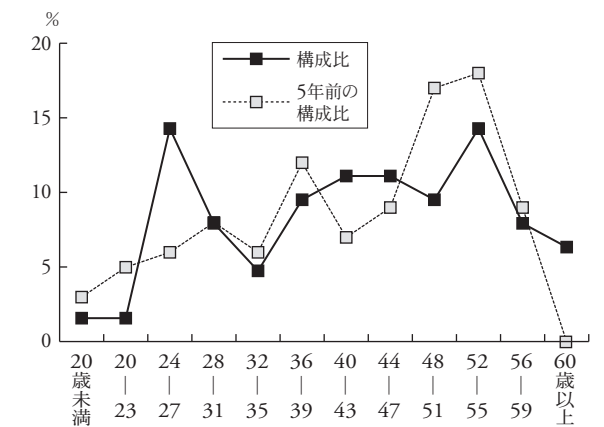
(各年4月1日現在)

部門	区分	職員数		対前年増減数	主な増減理由	
		平成27年	平成28年			
普通会計部門	一般行政部門	議会	2	2	0	採用(1) 機構改革に伴う減
		総務	19	19	0	
		税務	7	7	0	
		民生	20	21	1	
		衛生	3	3	0	
労働		2	0	▲2		
農林		10	10	0		
商工	7	7	0			
土木	10	10	0			
	計	80	79	▲1	<参考> 人口1万人当たりの職員数 100.41人 (類似団体の人口1万人当たりの職員数) 123.64人	
	教育部門	9	7	▲2	再任用期間満了(1)、育児休業取得(1)	
	小計	89	86	▲3	<参考> 人口1万人当たりの職員数 111.71人 (類似団体の人口1万人当たりの職員数) 150.99人	
公営企業部門	病 院	19	22	3	採用(2)	
	下 水	1	1	0		
	小計	20	23	3		
	合計	109 [120]	109 [120]	0	<参考> 人口1万人当たりの職員数 136.81人	

注1. 職員数は一般職に属する職員数  
2. [ ]内は、条例定数の合計

### (2) 年齢別職員構成の状況 (27年4月1日現在)

区分	20歳未満	20歳～23歳	24歳～27歳	28歳～31歳	32歳～35歳	36歳～39歳
職員数(人)	1	4	13	9	9	11
40歳～43歳	44歳～47歳	48歳～51歳	52歳～55歳	56歳～59歳	60歳以上	計
15	10	8	13	11	5	109



### (3) 職員数の推移

部門	年度	H23年	H24年	H25年	H26年	H27年	H28年	過去5年間の増減数(率)
一般行政		77	74	80	83	80	79	2 (2.6%)
								▲2 (▲22.2%)
教育		9	9	8	9	9	7	0 (0%)
普通会計計		86	83	88	92	89	86	0 (0%)
公営企業等会計計		15	16	16	16	20	23	8 (53.3%)
総合計		101	99	104	108	109	109	10 (7.9%)