



子育てチャンネル

母と子育て

母になって約10年。子育てを通し、親は親になっていくのだなあ、と改めて感じます。

よく、自分の親は育児放棄もしないで愛情深く私達兄妹を育ててくれたなあと感謝の気持ちでいっぱいです。

特に他界してしまった母の影響は大きく、母が私たち兄妹にしてくれていたことは大きなウエイトを占めていると感じます。

母が食べさせてくれた上質な食べ物、着るもの、住むこと…。衣食住は人間形成に本当に影響していると感じます。子ども達を見ているとダイレクトに影響していますし、そしてまだまだ子ども達は親のサポートが必要なんだと仕事中心の私にとつて反省することもしばしばです。

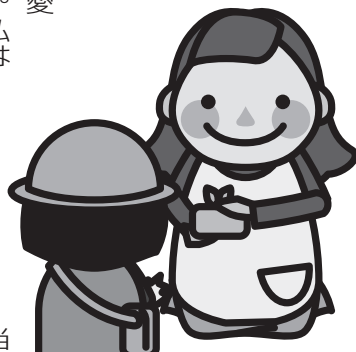
私には小学校3年生の息子と、幼児センターに年中の娘がいるんですが、彼らは一丁前に大きな口をたたき、一人の人間とし

て日々成長してくれています。

何一つ大きな病気もせず、ここまで育ってくれていることは、本当にありがたい。私たち夫婦は今、別々にお店を構えていますので、心から子供達の健康に感謝し、お互いの両親とも元気で自分達も元気な事に対してとても幸せに思っています。

思えば、私の母は地域社会との関わりを大切にしていたと思います。老若男女、母は愛されてきました。私は

まだ自分で商売を始めたばかりなので、日々予期しないことの連続です。そのためまだ小学校や幼児センターの役員をお引き受けすることが出来ません。逆にご迷惑をおかけしてしまうと思っているからです。でも今期は年に数回しか直接関わりがな



いということなので町内会の役員をお引き受けしました。

皆さんとお話ししてみると、小さな町の小さなコミュニティでたくさんの方がボランティアとして関わり、住んでいる人達が少しでも心地よく生活出来るように取り組んでいる努力が改めて分かり、とても良い勉強になっています。

道路沿いにある花壇は、その家の前の人水やりをしてお世話していますし、毎月

のごみ出しもそうです。先日、分別ごみの収集作業に参加しましたが、本当に大変でした。それが一年中。まして冬の雪の中、ごみの分別をする作業はつらいものです。話をうかがうと、始めた当時は一つひとつ袋を明けて分別し直す繰り返しだったのですが、分別は年々改善されているそうです。とはいえ、量は減ったものの今でも分別混

在のごみ出しはありません。ごみ回収業者さんは短時間で各所を回るので、一瞬の間に適否を判断して回収して下さる。その状況を見ると、ごみ出しする側がもっとしっかりとすれば、作業が互いに楽になるんだと感じ、出来ることを少しずつ補い合えば、より楽しく生活出来ると思いました。母から学べなかったことを、義母、そして近所のみなさんから教えていただいている、と感謝しています。

ふと見渡せば、たくさんの人とともに生活していることに気がつきます。この地で出会うご縁は、一人の人間として子供も大人も関係ない。そう考えると、自ずと自分の取るべき行動が見えてくるような気がします。完璧な人間はいません。困った時には助けてほしい、と言う勇氣も必要なんですね。皆さま、楽しく今後ともどうぞお付き合いよろしくお願いします。

LOLO Higashikawa

小畑 ゆうき